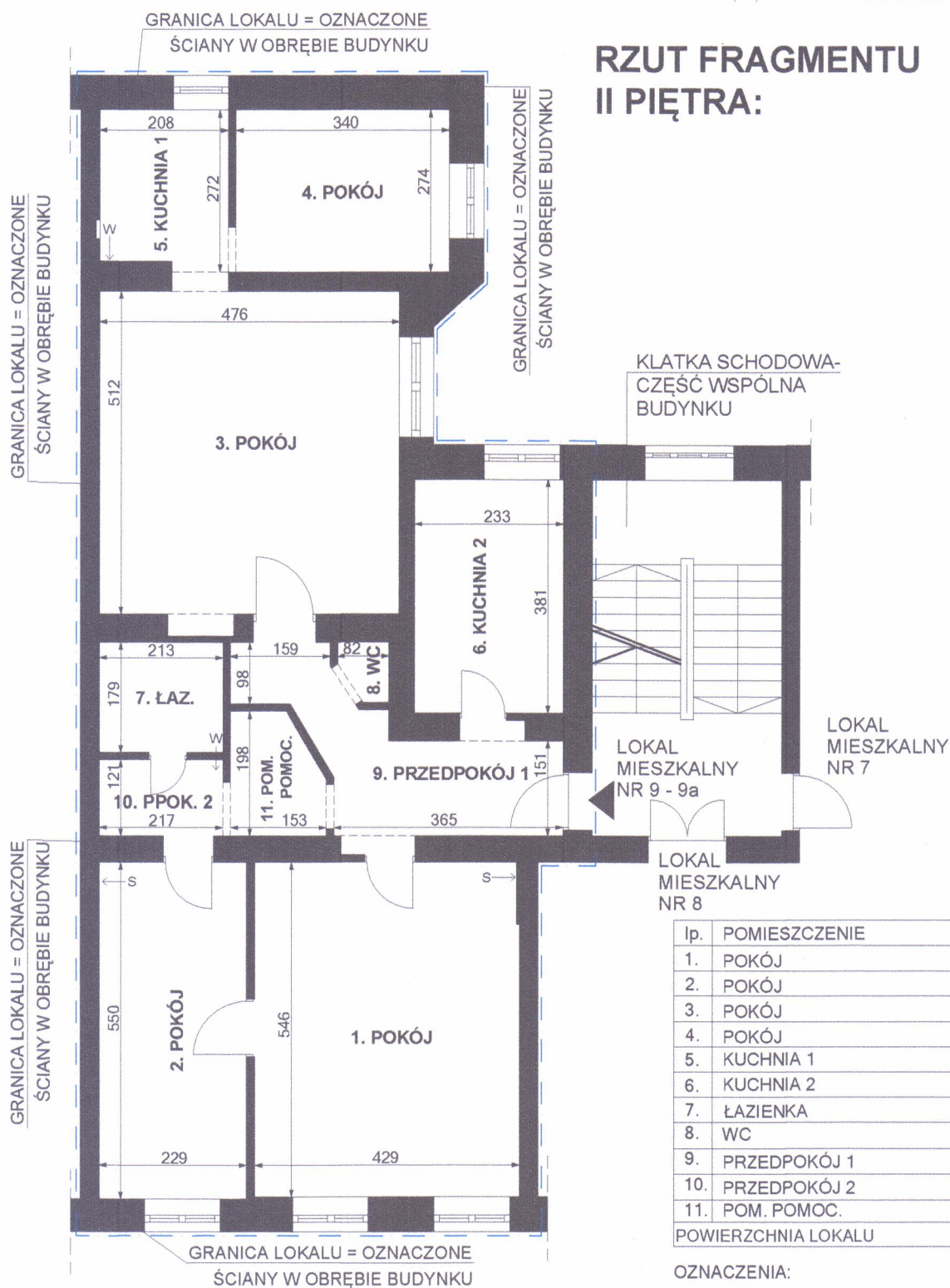


Przedstawiony na szkicu lokal mieszkalny spełnia warunki samodzielności określone w art. 2, ust. 2 ustawy z dnia 24 czerwca 1994 roku o własności lokali (Dz.U. z 2021 r. poz. 1048) i może służyć swemu przeznaczeniu.  
Wrocław 01.03.2022 r.

mgr inż. arch. Piotr Gołub  
uprawnienia budowlane do  
projektowania bez ograniczeń  
w specjalności architektonicznej  
Nr ew. 385/94/UW Członek DOIA nr DS-0222

## RZUT FRAGMENTU II PIĘTRA:



lp.	POMIESZCZENIE	POW. m2
1.	POKÓJ	23,35 m2
2.	POKÓJ	12,59 m2
3.	POKÓJ	24,37 m2
4.	POKÓJ	9,31 m2
5.	KUCHNIA 1	5,55 m2
6.	KUCHNIA 2	8,87 m2
7.	ŁAZIENKA	3,81 m2
8.	WC	0,66 m2
9.	PRZEDPOKÓJ 1	8,05 m2
10.	PRZEDPOKÓJ 2	2,62 m2
11.	POM. POMOC.	2,68 m2
POWIERZCHNIA LOKALU		101,86 m2

OZNACZENIA:

← W - PRZEW. WENTYL.  
← S - PRZEW. SPALIN.

LOKAL MIESZKALNY NR 9 - 9a

WROCLAW, UL. HENRYKA POBOZNEGO 7

II piętro, III kondygnacja, h= 298 cm, skala 1:100

Wrocław 01.03.2022 r.

mgr inż. arch. Piotr Gołub  
uprawnienia budowlane do  
projektowania bez ograniczeń  
w specjalności architektonicznej  
Nr ew. 385/94/UW Członek DOIA nr DS-0222